

SEMAINE DE
L'ARCHITECTURE
de Loire-Atlantique

07

ESPACE DE LOISIRS «LE PATISSEAU»

Rue de l'Erdre à STEINTE LUCE-SUR-LOIRE

Programme
Espaces associatifs

Maîtrise d'œuvre
DEBRAY-DRODELLOT
architectes

Maître d'ouvrage
Commune de
Ste LUCE-SUR-LOIRE

Surface
411 m² SHON

Coût des travaux
209 000 € HT

Réalisation
2004

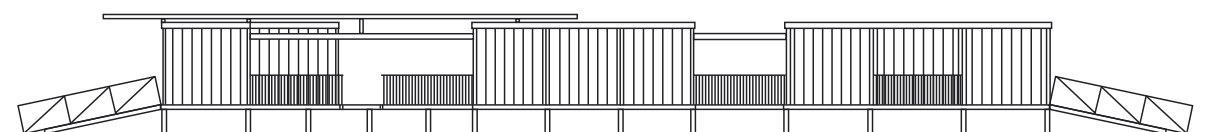


Nous avons conçu l'espace de loisirs « Le Patisseau » comme un équipement public rassemblant autant de bâtiments que d'activités, desservis par un espace commun piéton « la rue ».

Nous avons volontairement dissocié les bâtiments afin d'inscrire le projet en harmonie et en cohérence visuelle avec les bâtiments environnants : les volumes sont à l'échelle des maisons du lotissement du Perrier, l'éclatement du programme en petites unités génère des libertés d'usages autour d'une plate-forme commune.



L'assemblage des modules s'effectue en trois jours



Façade Ouest



Situés en zone inondable, les bâtiments modulaires sont bâtis sur pilotis ; cette disposition permet d'éviter tout effet de masse que constituerait des longrines béton ou mur de soutènement. Les espaces entre bâtiments délimitent des patios végétalisés.

L'éclairage naturel de chaque local est assuré par des panneaux en verre armé. La nuit, ces panneaux s'animent et génèrent des effets de « lanternes » sur l'espace public.

Un large auvent couvre une partie de la rue, lieu d'échange et de rencontre.

Eric Drodolot architecte

