

SEMAINE DE
L'ARCHITECTURE
de Loire-Atlantique

07

CENTRE MÉDICO PSYCHOLOGIQUE MADELEINE

10 rue des Olivettes à NANTES

Programme
Construction d'un hôpital
de jour et d'un centre
médico psychologique pour
adolescents.

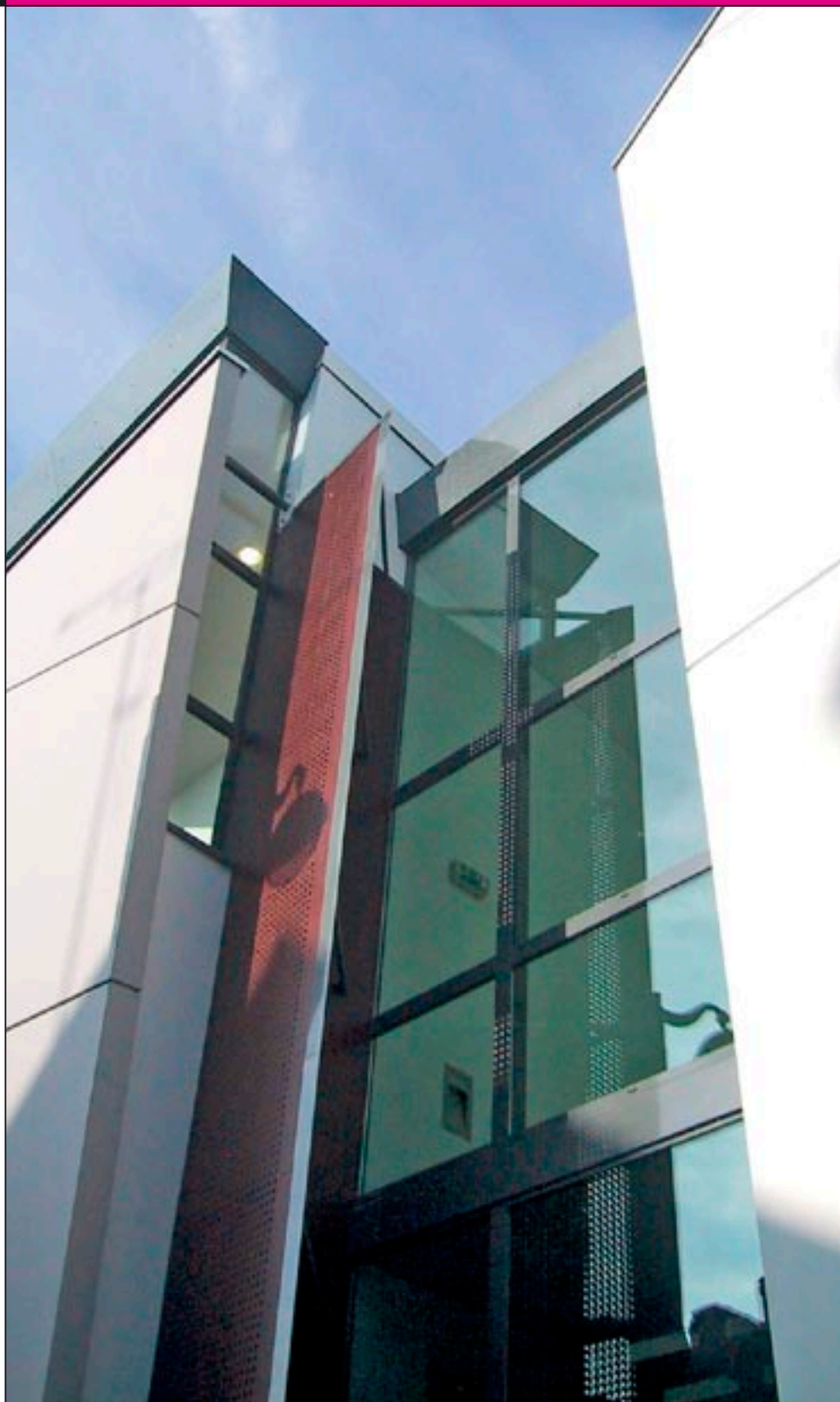
Maîtrise d'œuvre
Gilberto PELLEGRINO
architecte

Maître d'ouvrage
C.H.S. Montbert
Hôpitaux de Nantes

Surface
863 m² SHON

Coût des travaux
1 197 932 € HT

Réalisation
2004





Au cœur du quartier Madeleine – Champ de Mars, à Nantes, le Centre Médico-Psychologique, hôpital de jour pour adolescents, est un repère architectural.

Faisant face à une place et entouré de trois rues, il structure une proue d'îlot.

Son arhythmie volumétrique se joue de volumes décalés, balancés, suspendus. Il s'arrache du sol pour dilater l'espace qu'il investit.

Le CMP cherche la lumière et les vues dans toutes les directions que lui permet son environnement.

Son organisation interne s'articule autour d'un croisement de deux rues centrales, sortes de venelles à l'image de ce qui structure et fait l'âme du quartier qu'il investit.

Tous les cheminements intérieurs ouvrent des perspectives sur la ville.

Les matériaux intérieurs comme extérieurs sont de trois types : béton préfabriqué ou banché, panneaux bakélinés, verre.

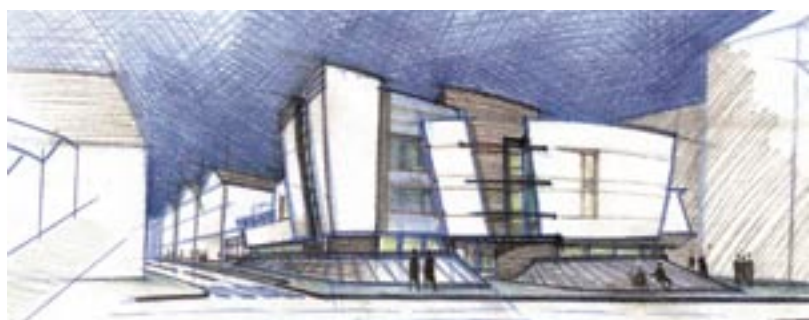
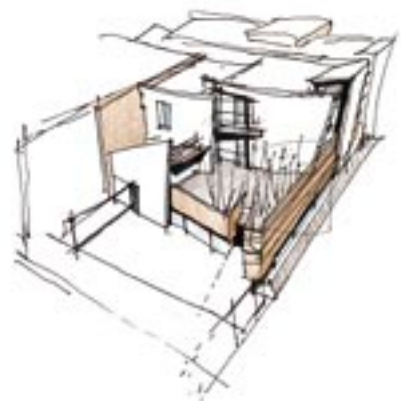
Situés en zone inondable, les bâtiments modulaires sont bâtis sur pilotis ; cette disposition permet d'éviter tout effet de masse que

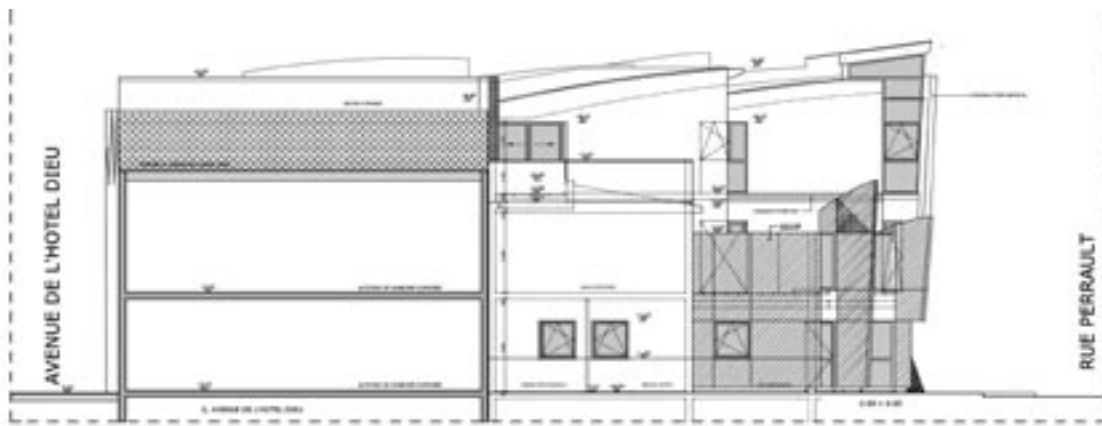


constituerait des longrines béton ou mur de soutènement. Les espaces entre bâtiments délimitent des patios végétalisés.

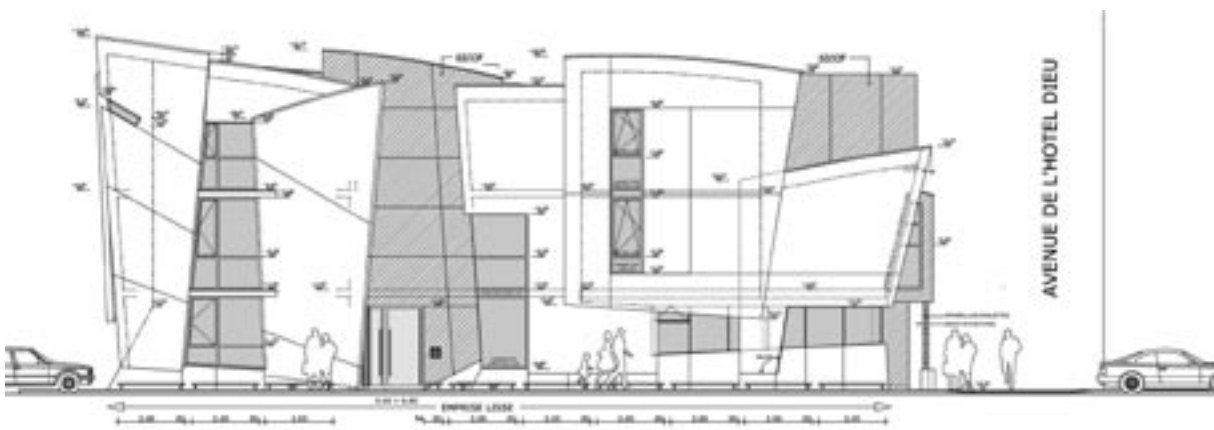
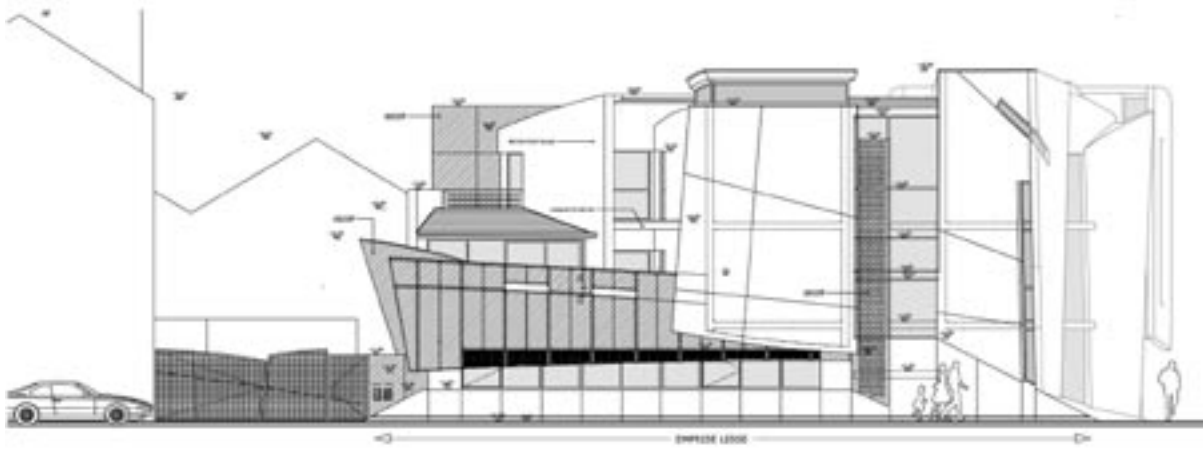
L'éclairage naturel de chaque local est assuré par des panneaux en verre armé. La nuit, ces panneaux s'animent et génèrent des effets de « lanternes » sur l'espace public.

Un large auvent couvre une partie de la rue, lieu d'échange et de rencontre.





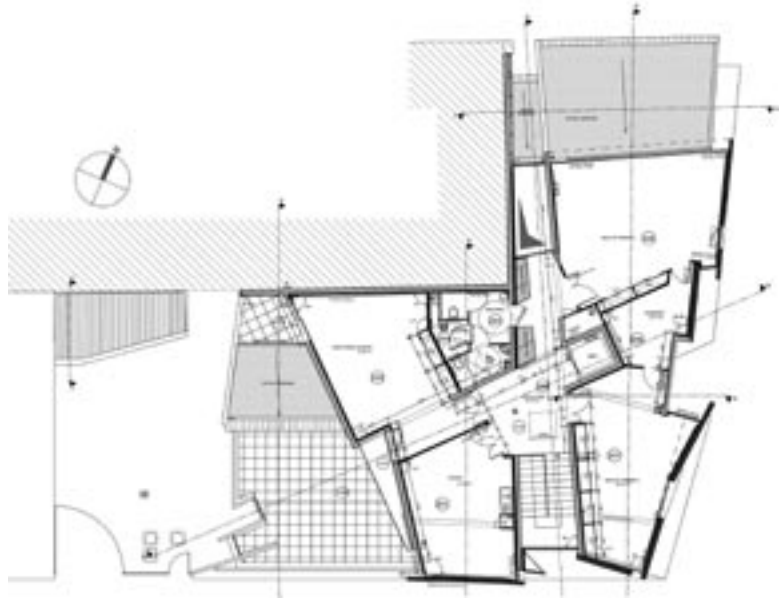
FAÇADE SUR COUR



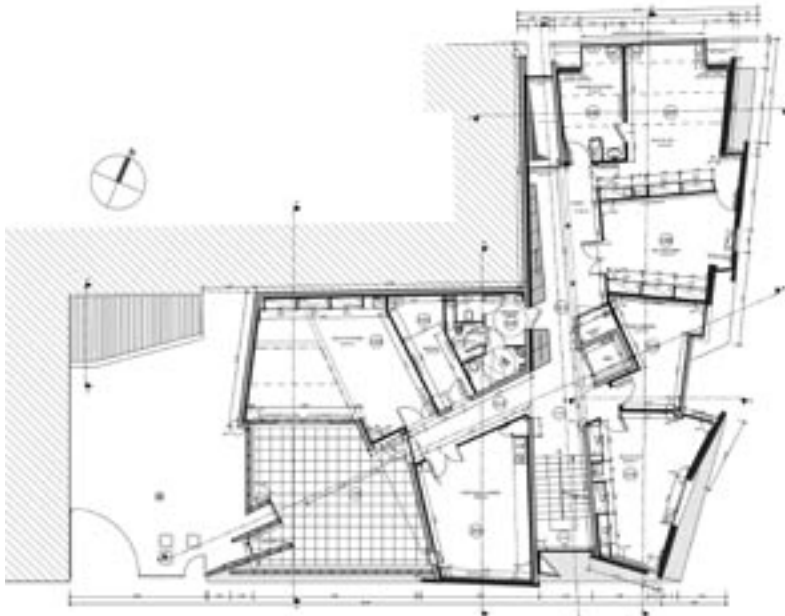
RUE DES OLIVETTES



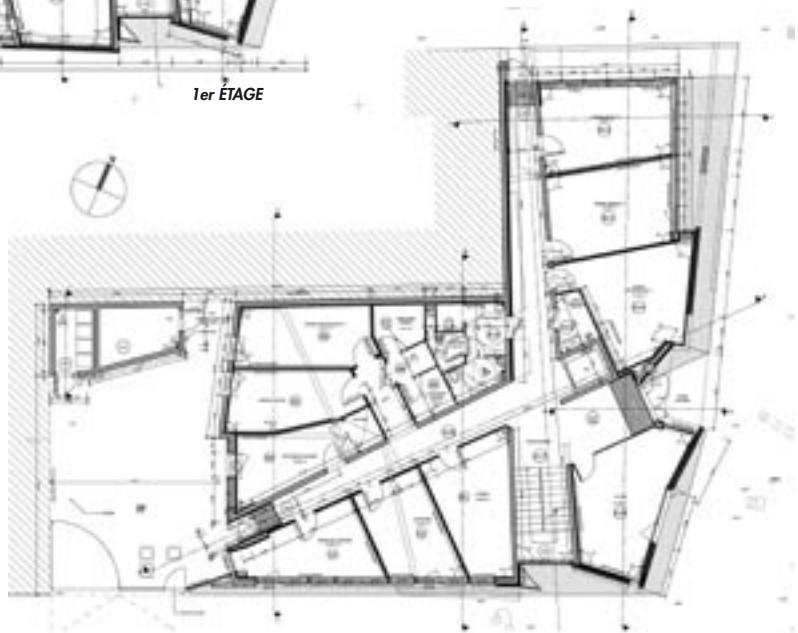
AVENUE DE L'HÔTEL DIEU



2ème ÉTAGE



1er ÉTAGE



REZ-DE-CHAUSSÉE